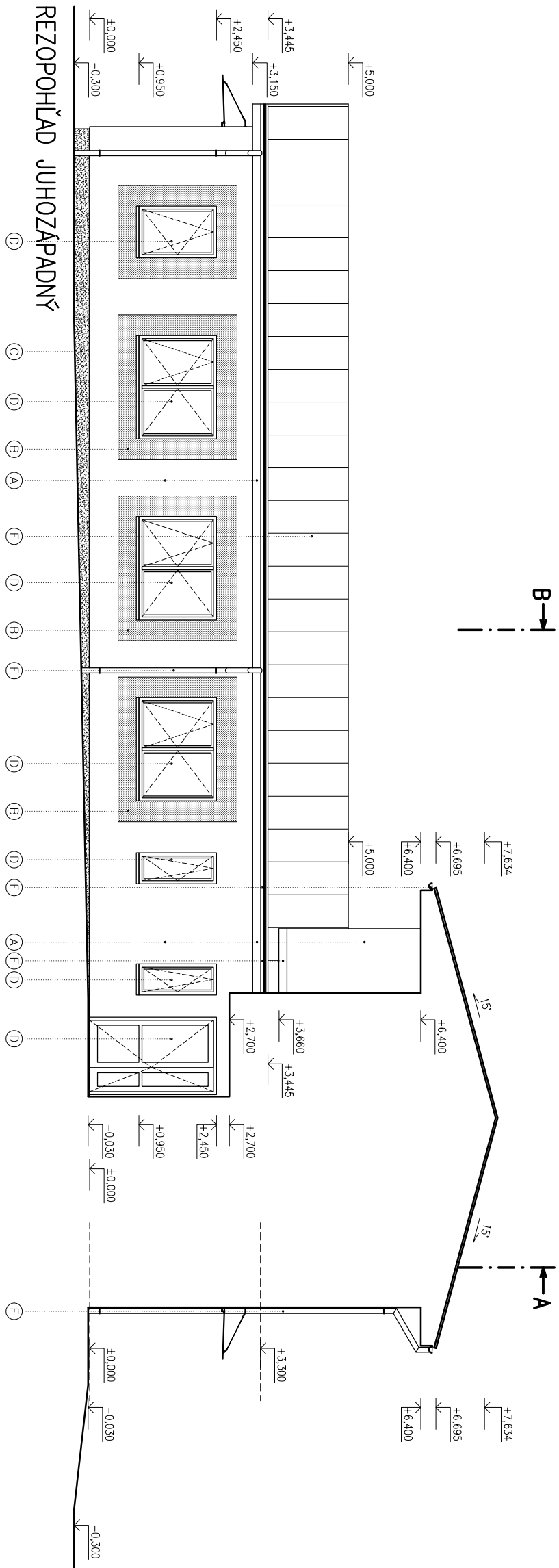


- (A) – FASÁDA EXTERIÉROVÝ OMIETA – FARBA PODLA VÝBERU INVEŠTORA
- (B) – FASÁDA – EXTERIÉROVÝ OMIETA – FARBA PODLA VÝBERU INVEŠTORA
- (C) – SOKEL – EXTERIÉROVÝ SOKOLIA OMIETA, ALI. OKRÁD, FARBA PODLA VÝBERU INVEŠTORA
- (D) – VÝPLNE OKENNÝCH A DVERŇOVÝCH OTVOROV SO ZAKLIEKAMI IZOLAČNIM TROUSKOM
- (E) – STREŠNÁ KRYTIA – PLECHOVÁ, FARBA PODLA VÝBERU INVEŠTORA
- (F) – KLIMATIZÁCIA VÝROBKÝ A STREŠNÉ PRVKY, FARBA PODLA VÝBERU INVEŠTORA
- (G) – ZAMŇOVNICE VÝROBKÝ A KONŠTRUKCIE, FARBA PODLA VÝBERU INVEŠTORA


POHĚD JIHOZÁPADNÝ



REZOPORHĽAD JUHOZÁPADNÝ

POZNÁMKY:

- Stavebné práce realizovať podľa platných STN a technologických predpisov aplikovaných stavebných mŕtvi a materiálov.
- konkrétne špecifikácie povrchových úprav upresníť s investorm.
- Pred výrobou a osadením vykonať otvory, stĺpcoviská a klamprár. výrobok je potrebné prerušiť rozmery otvorov a súvis. konštrukcií.
- Ušetriť rozmery konštrukcií podľa potreby pripr. na stĺbce.
- Ušetriť stavebné úpravy a presuny konštrukcií kontrolovať a koordinovať s výkresmi jednotlivých podlaží.
- Pri aplikácii povrchových úprav dodržať tech. predstavy v závislosti od aplikovaných mŕtvi a technológií podľa pokynov výrobcu.
- Zabezpečiť BOP na stavenisku.
- Strešné oplechovanie, bočné lemovania strechy, stredné doplnky, oplechovanie napojenia na stenu a súvisiace konštrukcie, presuny.
- Strešnú krytinu a podoba budú súčasťou súčasťou strešnej krytiny!

AUTOR	VYPRACOVANÁ	ZODP. PROJEKTANT
Ing. Marek Gmitro	Ing. Robert Heredoš	Ing. Marek Gmitro
		
INVESTOR:	Obec Ostrovany, Obecný úrad, Hlavná 60/29, 082 22 p. Štárske Mchodany	
NÁZOV A MIESTO STAVBY:	MATEJSKÁ ŠKOLA V OBCI OSTROVANY, p.č. 32/1, 50/1, k.ú. Ostrovany, okres Sobinov	
OBJEKT – ČASŤ:	ASR	ARCHITEKTURA
SO.01		
OBJASN. VÝKRESU:	POHĽAD JUHOZÁPADNÝ	
		FORMÁT
		2x44
		DATUM
		Jún 2021
		STUPEŇ
		Ds
		MIERKA
		1:100
		VÝKRES Č.:
		14
		